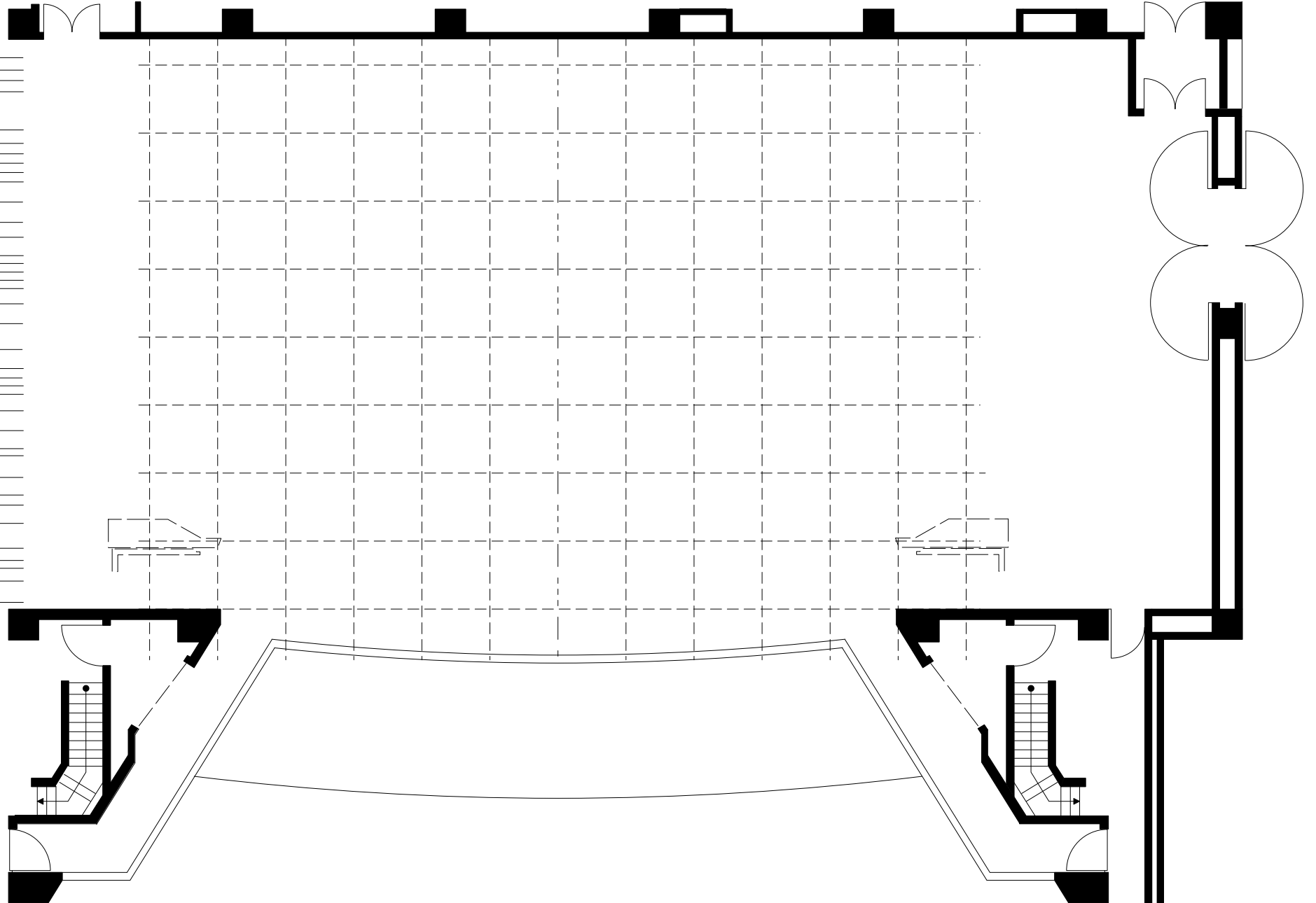


客席数 : 1310席
 舞台間口: 18m(17.95m)
 舞台奥行: 16m
 大臣高さ: 8m

焼津市焼津文化会館大ホール平面図

催物名 _____

開催日 令和 年 月 日 ()



水平幕
 大黒幕
 バトン 12
 バトン 11

UHL
 中割幕 4
 一文字幕 10
 バトン 10
 バトン 9
 バトン 8

SL 4(電動)
 中割幕 3
 正面反射板

中水平幕
 バトン 7
 バトン 6
 一文字幕 4
 袖幕 2

SL 3(電動)

中UHL・BL 3(電動)

天井反射板 2
 一文字幕 2
 中割幕 2
 バトン 5
 バトン 4

SL 2(電動)

スクリーン・BL 2(電動)

中割幕 1
 一文字幕 1

天井反射板 1

袖幕 1・バトン 3(L=7間)
 バトン 2

プロセニアムブリッジ(電動) SL 1
 BL 1

バトン 1

暗転幕

絞り縦帳(電動)

縦帳(電動)

飛び切りタツバ

バトン: 15.85m(52尺)
 ブリッジ: 7.90m(26尺)
 中ホリ幕(下端): 8.27m(27尺)

吊り込み荷重

バトン: 200kg
 1~3サス: 300kg
 4サス: 250kg
 BL-2(スクリーン): 50kg
 BL-3・UHLは吊込不可

バトン間隔

2 - 3 : 21cm
 4 - 5 : 18cm
 6 - 7 : 17cm
 8 - 9 - 10 : 21cm
 11 - 12 : 27cm

※バトン長さ 12間
 (バトン3は7間)